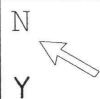
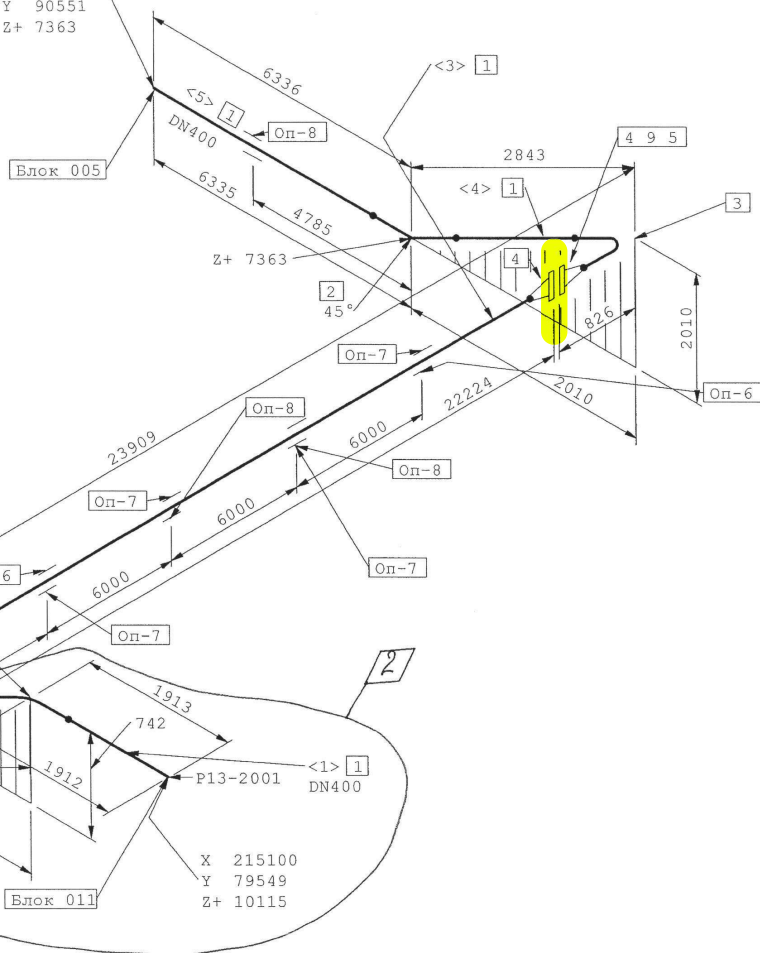


Этот чертеж является собственностью НЕФТЕХИМПРОЕКТ и не подлежит копированию и распространению без его согласия



X 239009  
Y 90551  
Z+ 7363



=====

СПЕЦИФИКАЦИЯ МАТЕРИАЛОВ

=====

| Поз. № | Наименование   | DN (мм) | Кол-во   |
|--------|--|---------|----------|
| 1      | Труба 406.4x30.96, ASTM A335 Gr.P9, ASME B36.10M                   | 400     | 31.696 м |
| 2      | Отвод LR 45 BW 406.4x30.96, ASTM A234 WP9, ASME B16.9              | 400     | 2        |
| 3      | Отвод LR 90 BW 406.4x30.96, ASTM A234 WP9, ASME B16.9              | 400     | 2        |
| 4      | Фланец WN CL900 RTJ DN400-406.4x30.96, ASTM A182 Gr F9, ASME B16.5 | 400     | 4        |
| 5      | Шпилька M42x310, A193 Gr B16, 2 гайки A194 Gr 4, ASME B18.2        | 42      | 40       |
| 6      | Опора 406-ТКХ-406, 15X5М, ТМ-06-НКР-186                            | 400     | 2        |
| 7      | Лист В-10x600x400, Ст.3 пс5, ГОСТ 535                              | 400     | 4        |
| 8      | Опора 406-КХ-АС22, 15X5М, ОСТ 36-146-88 под трубы ANSI             | 400     | 3        |
| 9      | Прокладка R66 RTJ DN400-900, 321SS, ASME B16.20                    | 400     | 2        |

Длины Отрезков Труб

| Номер | Длина (мм) | DN (мм) | Номер | Длина (мм) | DN (мм) |
|-------|------------|---------|-------|------------|---------|
| <1>   | 1658       | 400     | <2>   | 186        | 400     |
| <3>   | 21792      | 400     | <4>   | 1979       | 400     |
| <5>   | 6081       | 400     |       |            |         |

Согласовано

Отдел 21

Взам. инв. №

Подпись и дата

Имя, № подл.

|     |                              |                |   |                   |           |         |           |            |           |      |
|-----|------------------------------|----------------|---|-------------------|-----------|---------|-----------|------------|-----------|------|
| От: | Индекс потока (среда)        | P13            | Способ испытаний                                      | Гидр./Пн.         | Нач.отд.  | Штосак  | Гл.спец.  | Самохвалов | Проверил  | Дата |
|     | Класс трубопровода           | RES            | Вид испытаний   | Пр./Герм.         | Должность | Фамилия | Должность | Фамилия    | Должность | Дата |
|     | Давление рабочее             | МПа 0.85       | Группа и категория, класс опасности, Группа горючести | АБ, I, 3, ГГ, ЛВЖ |           |         |           |            |           |      |
|     | Давление расчетное           | МПа 5.75       | Термообработка сварных швов                           | Да                |           |         |           |            |           |      |
|     | Температура рабочая          | °C 513         | Объем контроля сварных швов                           | % 100%            |           |         |           |            |           |      |
|     | Температура расчетная        | °C 518         | Тип изоляции  | НС                |           |         |           |            |           |      |
|     | Давление испытаний Пр./Герм. | МПа 24.7/15.75 | Тип обогрева  | -                 |           |         |           |            |           |      |

15.45

P13-2001

12433 - 300 - ТМ - 06 - ИЧ - 009 - 4350

Лист 1  
Из 1

2